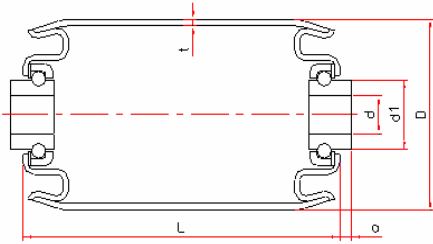


스틸 튜브 롤러



Item	재 질		표면처리	베어링	제품특징
	Shaft	Body			
FMR	SS41	SPP	아연도금	제작품	비규격 베어링을 탑재하여 가격이 상대적으로 저렴하나 내구성이 다소 떨어진다. 무리한 동력이 가해지지않고 비교적 경하중의 제품을 이송하는데 적합하다.
FBR	SS41	SPP	아연도금	정 품	정품 깊은홀 볼베어링을 탑재하여 정속성과 내구성이 뛰어나다. 동력을 전달하거나 중, 하중용 제품을 이송하는데 효과적이다.
FBRS	SS41 (STS304)	STS304	-	정 품	Stainless 재질을 사용하여 습기가 많은곳이나 클린룸등에 적합하다. 그러나 보통 얇은 두께의 파이프를 사용하는경우가 많아 주로 경하중용으로 많이 사용하고있다.

Item	Φ	L(선택)	G(선택)	FMR/ Dimension					FBR/Dimension					비 고
				D	a	d	d1	t	D	a	d	d1	t	
FMR FBR UFBR (우레탄코팅) RFBR (고무코팅)	27/38	Min.100 ~ Max.1500	Min.5 ~ Max.100	38.1	4	12	18	1.4	34.0	4			2.9	Φ340이하주문제작
	42			42.2	4	12	18	2.1	42.7	4	12	17	2.9	
	48/50			50.8	4	12	22	1.4	48.6	4	12/15	17	2.9	코팅두께 별도주문
	60			60.5	4	12/15	22	2.1	60.5	4	12/15/17	20	3.2	
	76								76.3	4	12-20	-	3.2	
89								89.1	4	12-25	-	3.6		

Item	Φ	L(선택)	G(선택)	Dimension				
				D	a	d	d1	t
FBRS (스테인레스)	22	Min.100 ~ Max.1500	-	22.2	4	12	18	1.2
	25			25.4	4	12	18	1.2
	31			31.8	4	12	22	1.2
	38			38.1	4	12	22	1.2
	50			50.8	4	12	-	1.5
	63			63.5	4	12/15	-	1.5



FMR/P

당사에서 특수개발된 Plastic Bearing Housing을 삽입하여 MR모델로 BR의 성능을 구현.